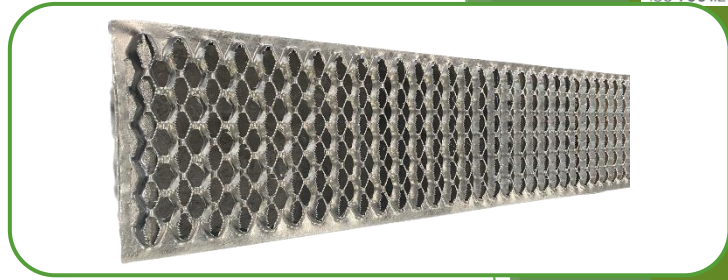
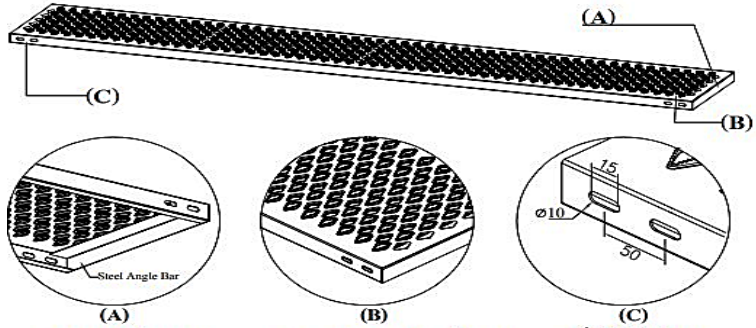


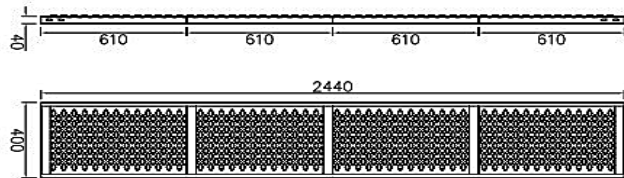
# Walk way



- Material :**  Hot Rolled Steel  
 Stainless Steel  
 Aluminium  
 Superdyma ®
- Finishing:**  Hot dip Galvanized  
 Powder coating  
 PE dipping (Antistatic)



(A) มีแกนรับเพิ่มความแข็งแรงให้กับราง  
 (B) ตะแกรงพื้นปลาช่วยเพิ่มการยึดเกาะ ทำให้ไม่ลื่น และ น้ำไม่ขัง  
 (C) รูเพื่อยึดข้อต่อราง



## TECHNICAL DATA

Materials	Size (mm) (TxWxL)	Weight (Kgs)	Deflection (mm)		
			SPAN 900	SPAN 1200	SPAN 1500
Steel	1.6x400x2440	18	400 Kgs.	350 Kgs.	150 Kgs.
	2.0x400x2440	22	450 Kgs.	400 Kgs.	200 Kgs.
Stainless Steel	1.6x400x2440	20	500 Kgs.	400 Kgs.	200 Kgs.
	2.0x400x2440	26	550 Kgs.	450 Kgs.	250 Kgs.
Aluminium	2.0x400x2440	7	200 Kgs.	150 Kgs.	—
	3.0x400x2440	10	300 Kgs.	200 Kgs.	150 Kgs.

\*ค่าการแอ่นตัวที่ทดสอบได้เป็นค่าสูงที่สุดที่สามารถรับได้  
 \*น้ำหนัก 150 Kgs. คือค่าที่แนะนำสำหรับการรับน้ำหนัก Walkway.